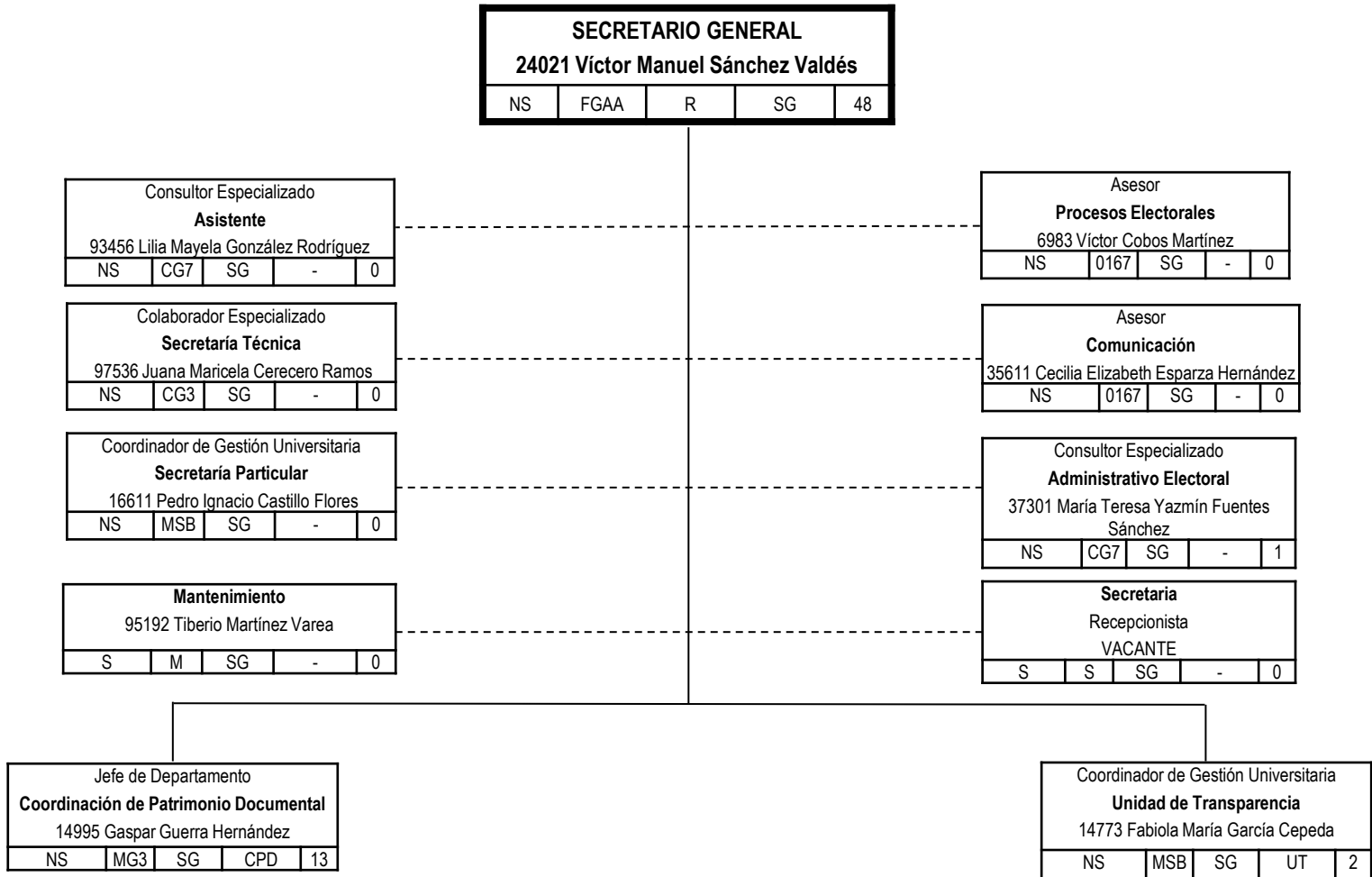


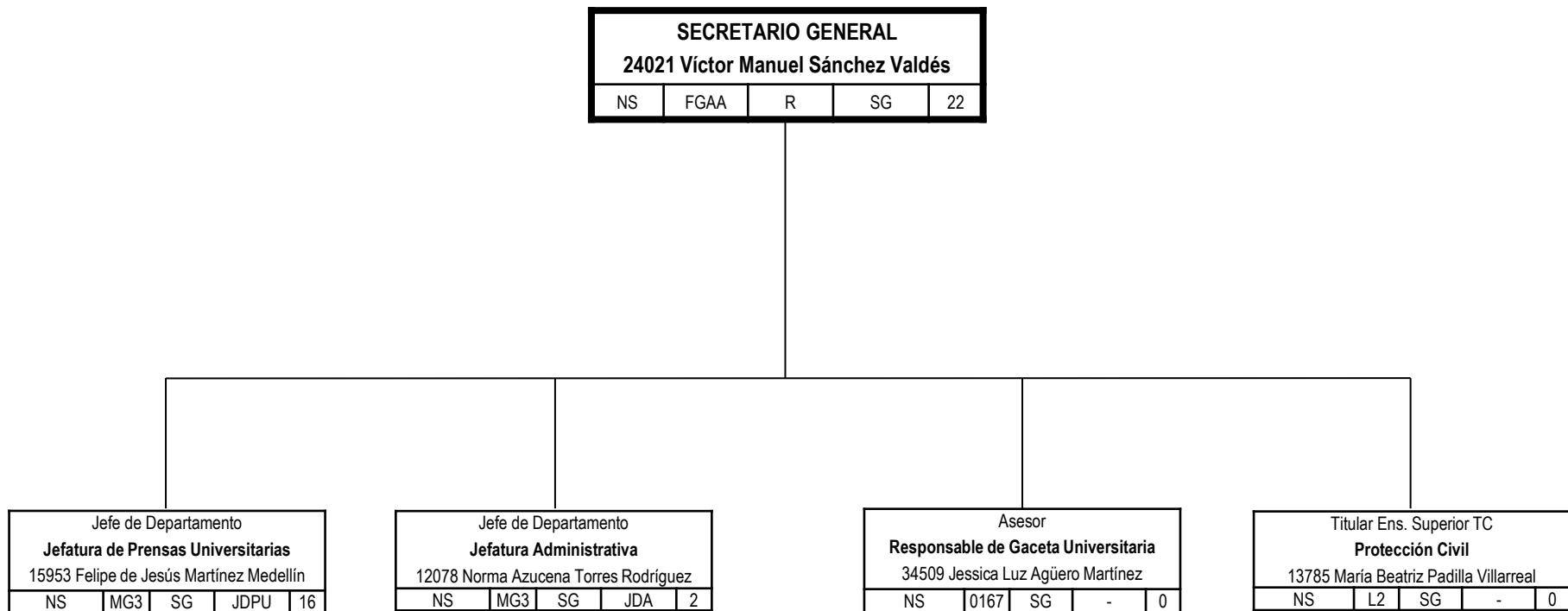


Unidad: **ADMINISTRACIÓN CENTRAL** Órgano de Vigilancia Administrativa : **SECRETARIA GENERAL**





Unidad: **ADMINISTRACIÓN CENTRAL** Órgano de Vigilancia Administrativa : **SECRETARIA GENERAL**





Unidad: **ADMINISTRACIÓN CENTRAL** Órgano de Vigilancia Administrativa : **SECRETARIA GENERAL**

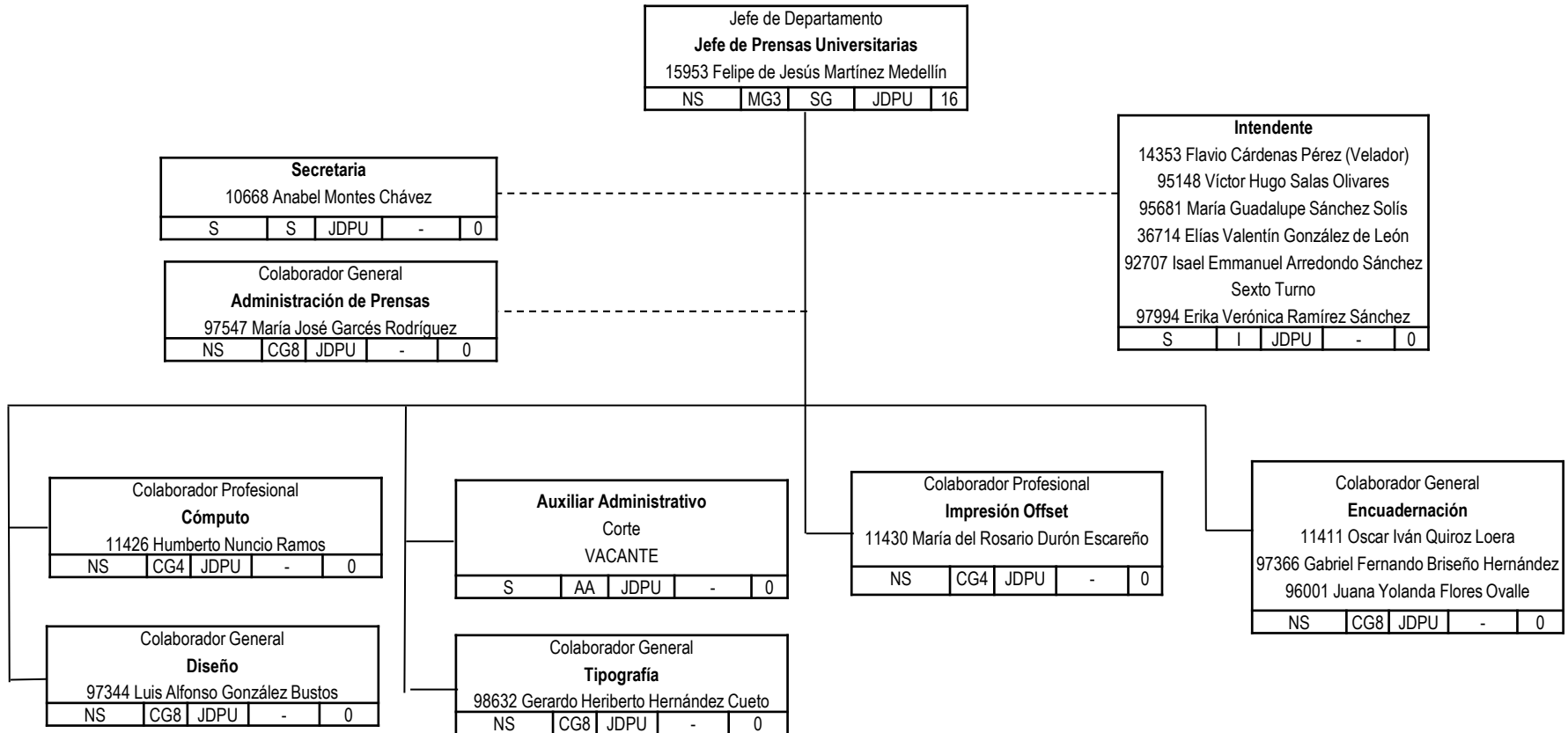
Jefe de Departamento				
<b>Administrativo</b>				
12078 Norma Azucena Torres Rodríguez				
NS	MG3	SG	JDA	2

<b>Intendente</b>				
36931 Manuel Reyes Noriega				
S	I	JDA	-	0

Colaborador General				
<b>Auxiliar</b>				
95043 Bertha Verónica Fraustro Castillo				
NS	CG8	JDA	-	0

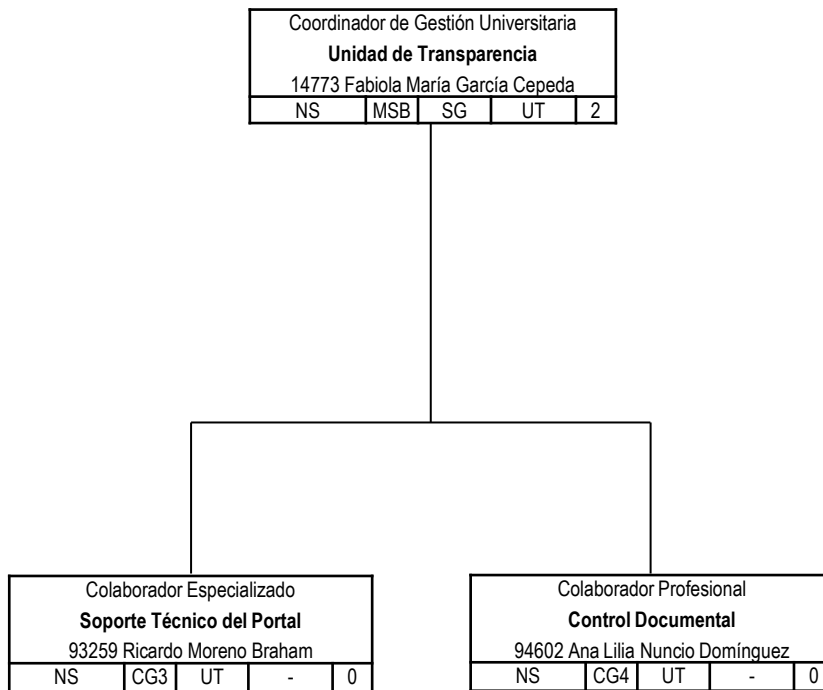


Unidad: **ADMINISTRACIÓN CENTRAL** Órgano de Vigilancia Administrativa : **SECRETARIA GENERAL**



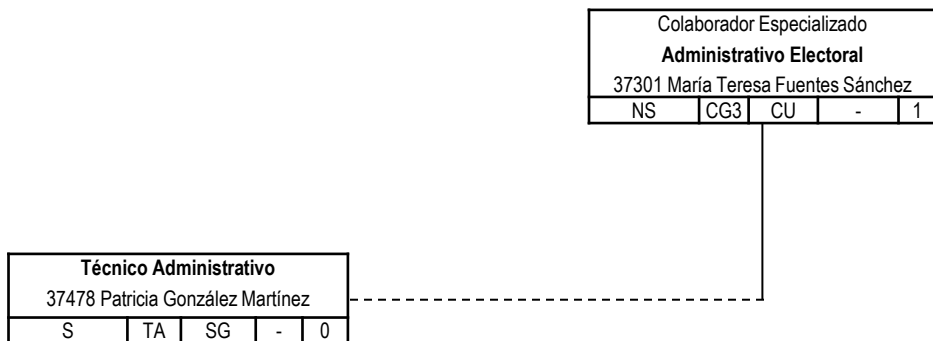


Unidad: **ADMINISTRACIÓN CENTRAL** Órgano de Vigilancia Administrativa : **SECRETARIA GENERAL**





Unidad: **ADMINISTRACIÓN CENTRAL**    Órgano de Vigilancia Administrativa : **SECRETARIA GENERAL**





Unidad: **ADMINISTRACIÓN CENTRAL** Órgano de Vigilancia Administrativa : **SECRETARIA GENERAL**

