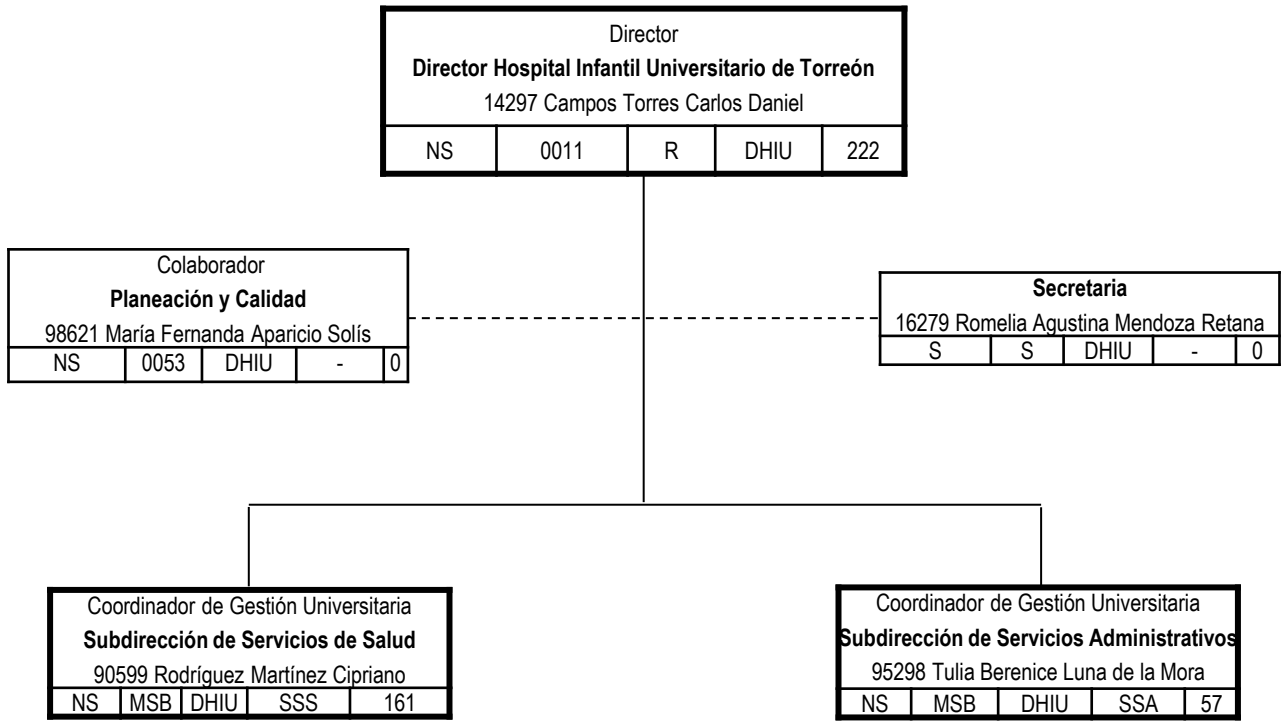




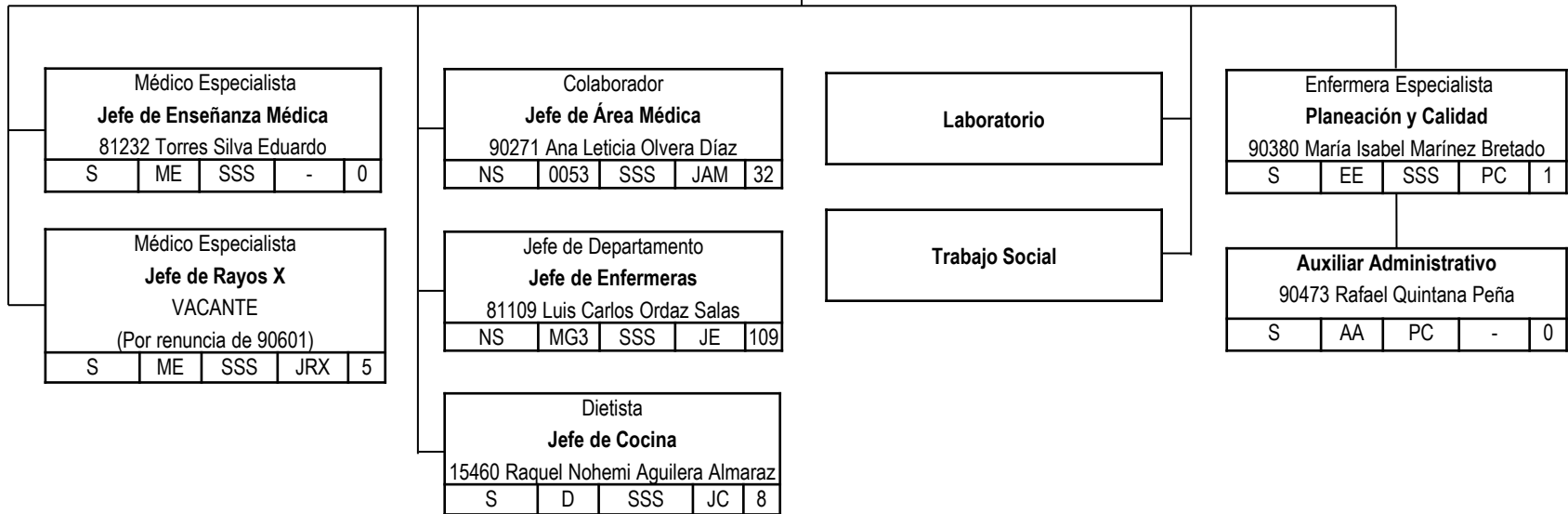
Unidad: **ADMINISTRACIÓN CENTRAL** Dependencia: **HOSPITAL INFANTIL UNIVERSITARIO DE TORREÓN**





Unidad: **ADMINISTRACIÓN CENTRAL** Dependencia: **HOSPITAL INFANTIL UNIVERSITARIO DE TORREÓN**

Coordinador de Gestión Universitaria				
Subdirección de Servicios de Salud				
90599 Rodríguez Martínez Cipriano				
NS	MSB	DHIU	SSS	161





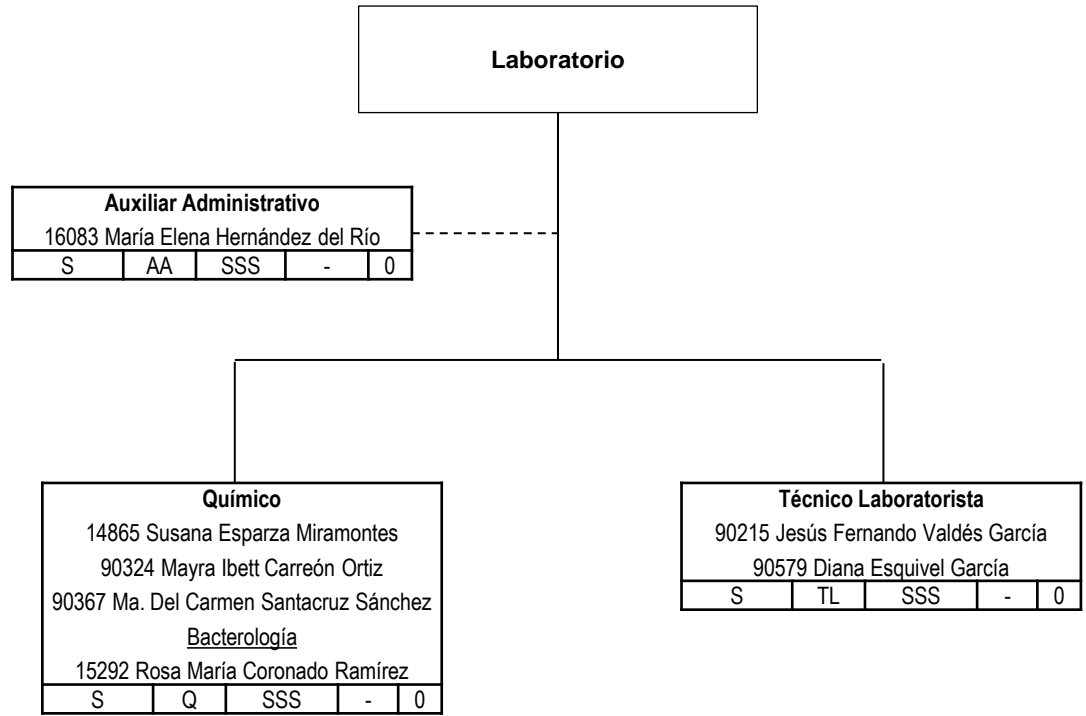
Unidad: **ADMINISTRACIÓN CENTRAL** Dependencia: **HOSPITAL INFANTIL UNIVERSITARIO DE TORREÓN**

Dietista				
Jefe de Cocina				
15460 Raquel Nohemi Aguilera Almaraz				
S	D	SSS	JC	8

Cocinero				
14044 María Teresa Chávez Ceballos				
15625 Isabel Cristina Lira Alba				
90147 Maricela Crispín González				
90152 María de Lourdes García Arellano				
90211 Juan Carlos Muñoz Trejo				
90662 Williams Andrés Ortiz Velasquez				
(por comisión sindical de 90212)				
90296 Alvarado Ochoa Karla Elizabeth				
90299 Guadalupe Ramírez Andrade				
S	C	JC	-	0

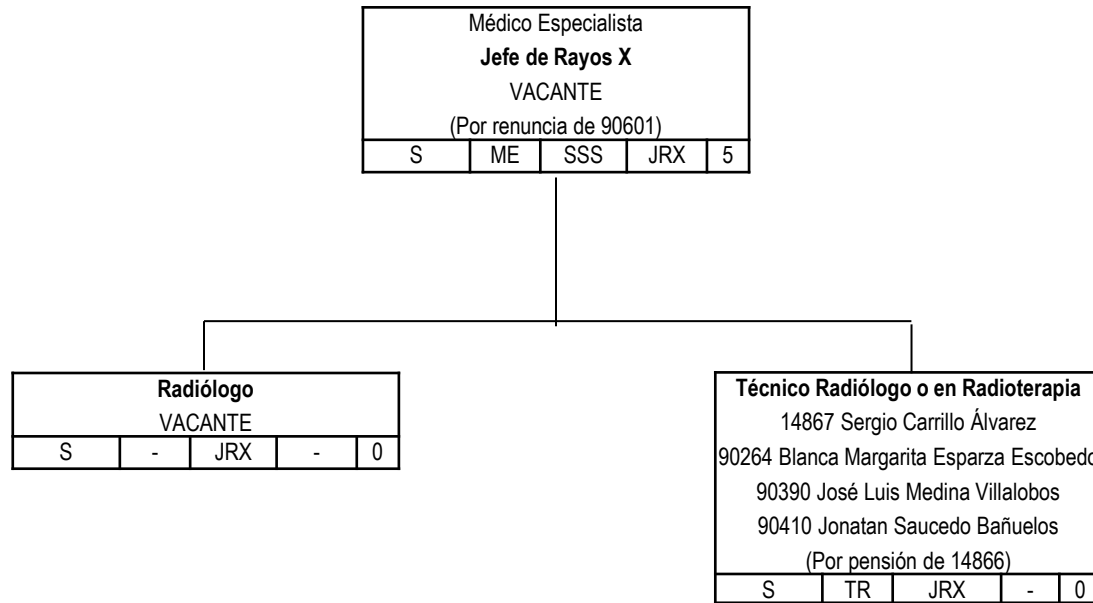


Unidad: **ADMINISTRACIÓN CENTRAL** Dependencia: **HOSPITAL INFANTIL UNIVERSITARIO DE TORREÓN**





Unidad: **ADMINISTRACIÓN CENTRAL** Dependencia: **HOSPITAL INFANTIL UNIVERSITARIO DE TORREÓN**





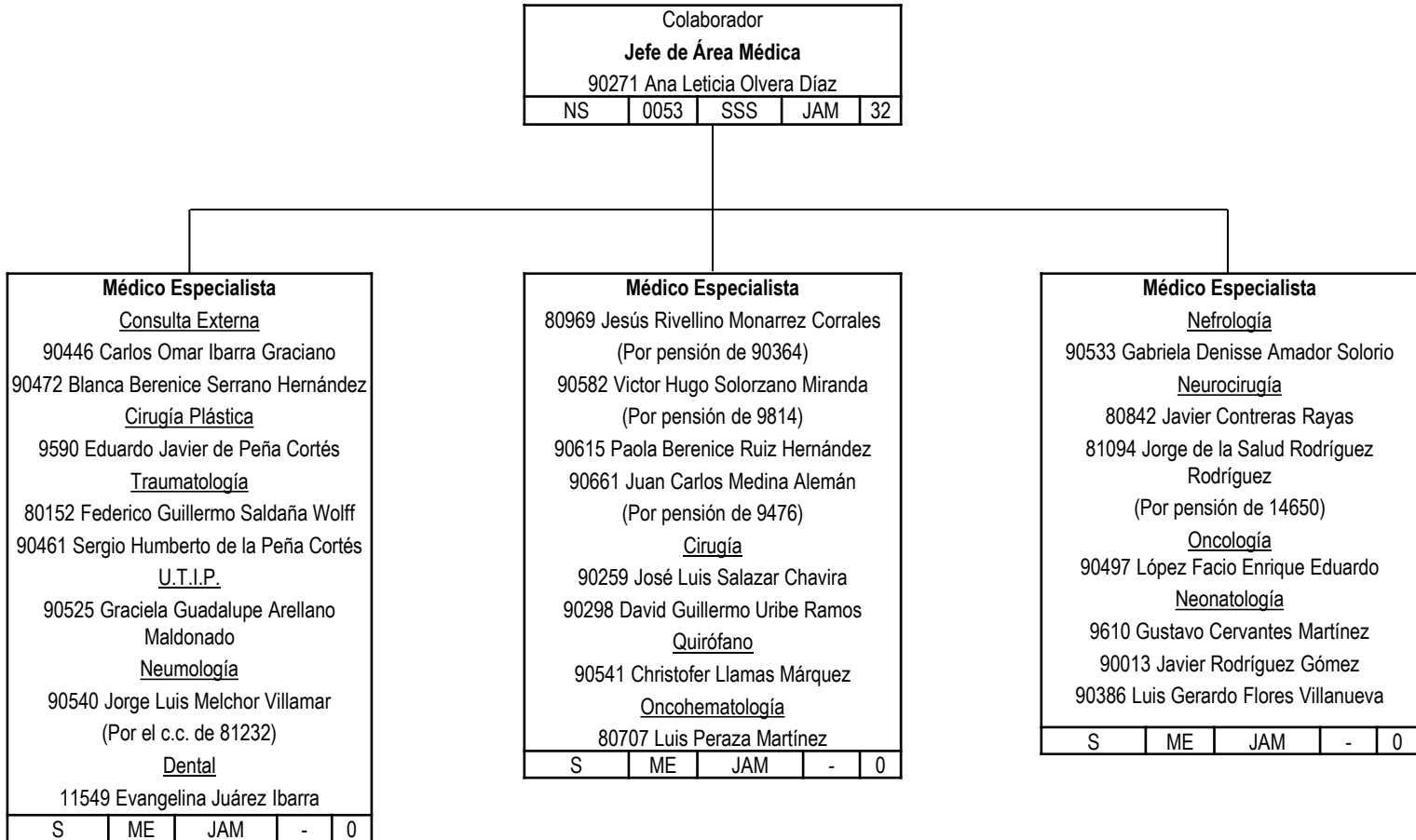
Unidad: **ADMINISTRACIÓN CENTRAL** Dependencia: **HOSPITAL INFANTIL UNIVERSITARIO DE TORREÓN**

Trabajo Social

Trabajadora Social en área médica				
90632 María Guadalupe Limón Regalado (Por pensión de 14037)				
90228 Gloria Elena Lozano Arredondo				
90245 Lydia Díaz Reyes				
90285 Concepción Tovar Rodríguez				
90304 Olga Lidia Cenicerros Varela				
90496 Mayra Janeth Vázquez Guadarrama				
90616 Nadia Ivette Rocha Gómez				
S	TS	SSS	-	0

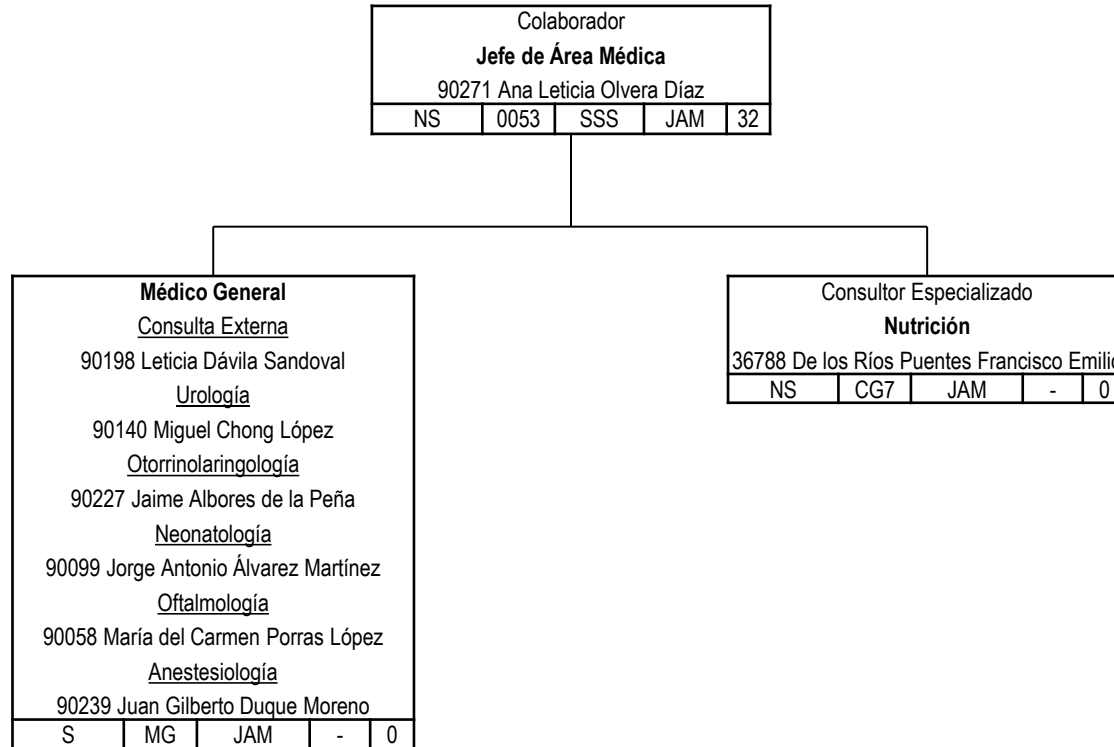


Unidad: **ADMINISTRACIÓN CENTRAL** Dependencia: **HOSPITAL INFANTIL UNIVERSITARIO DE TORREÓN**



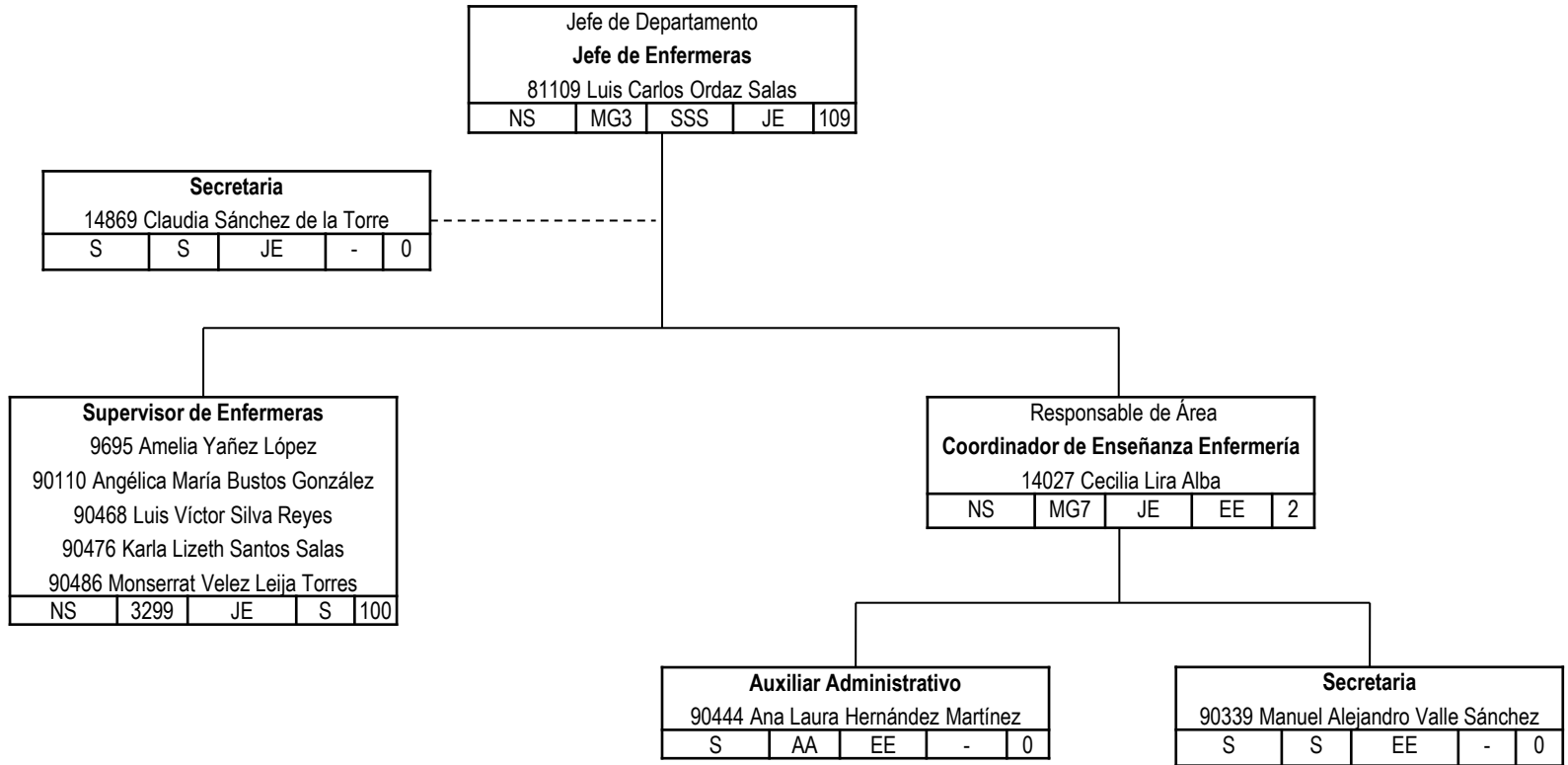


Unidad: **ADMINISTRACIÓN CENTRAL** Dependencia: **HOSPITAL INFANTIL UNIVERSITARIO DE TORREÓN**





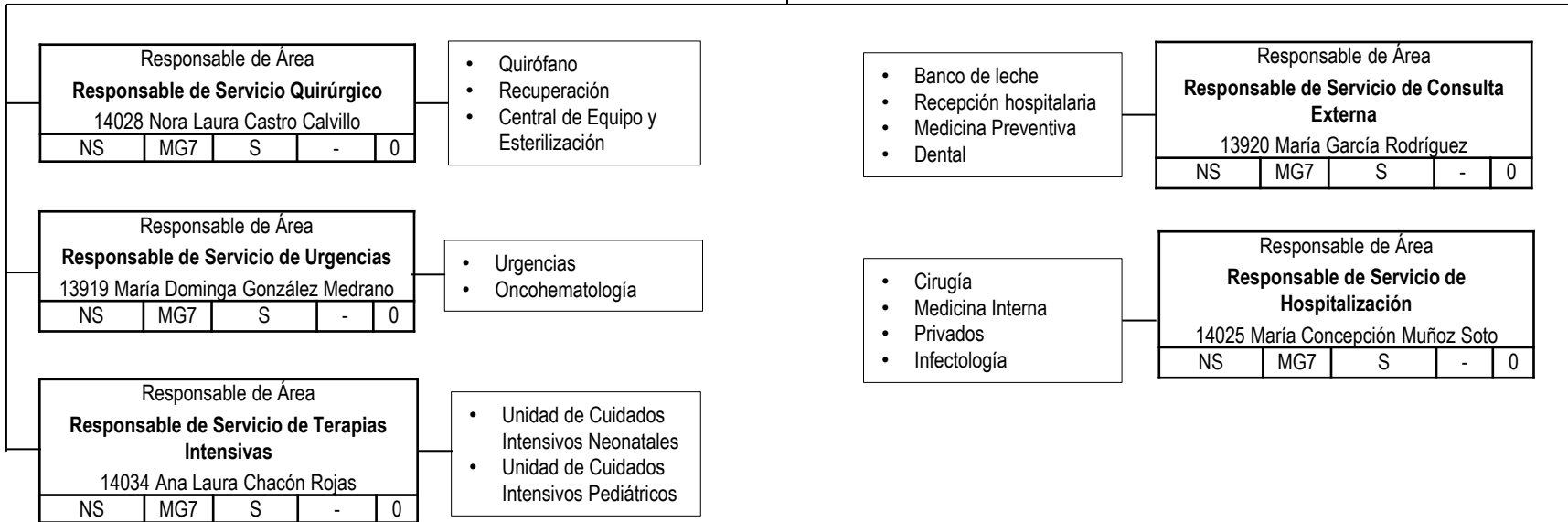
Unidad: **ADMINISTRACIÓN CENTRAL** Dependencia: **HOSPITAL INFANTIL UNIVERSITARIO DE TORREÓN**





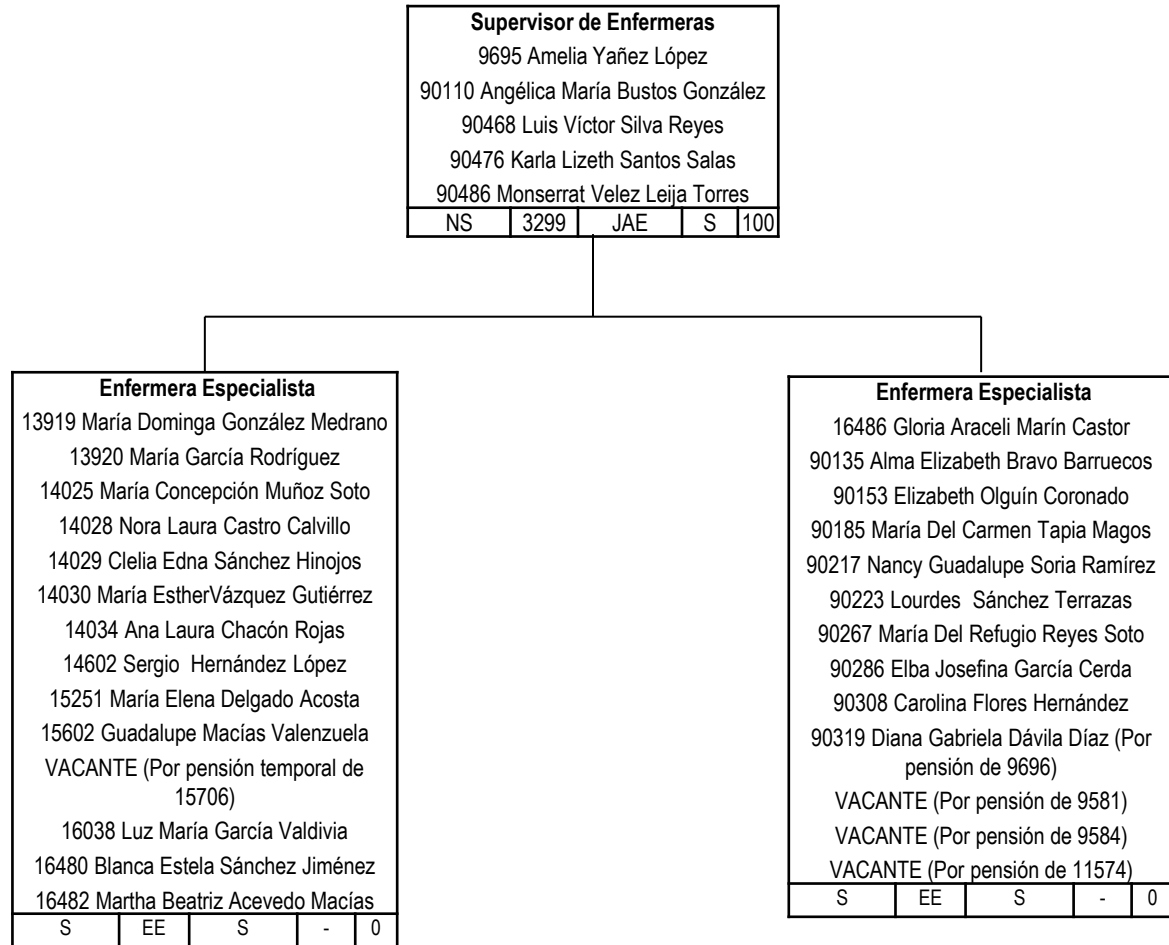
Unidad: **ADMINISTRACIÓN CENTRAL** Dependencia: **HOSPITAL INFANTIL UNIVERSITARIO DE TORREÓN**

Supervisor de Enfermeras				
9695 Amelia Yañez López				
90110 Angélica María Bustos González				
90468 Luis Víctor Silva Reyes				
90476 Karla Lizeth Santos Salas				
90486 Monserrat Velez Leija Torres				
NS	3299	JE	S	100



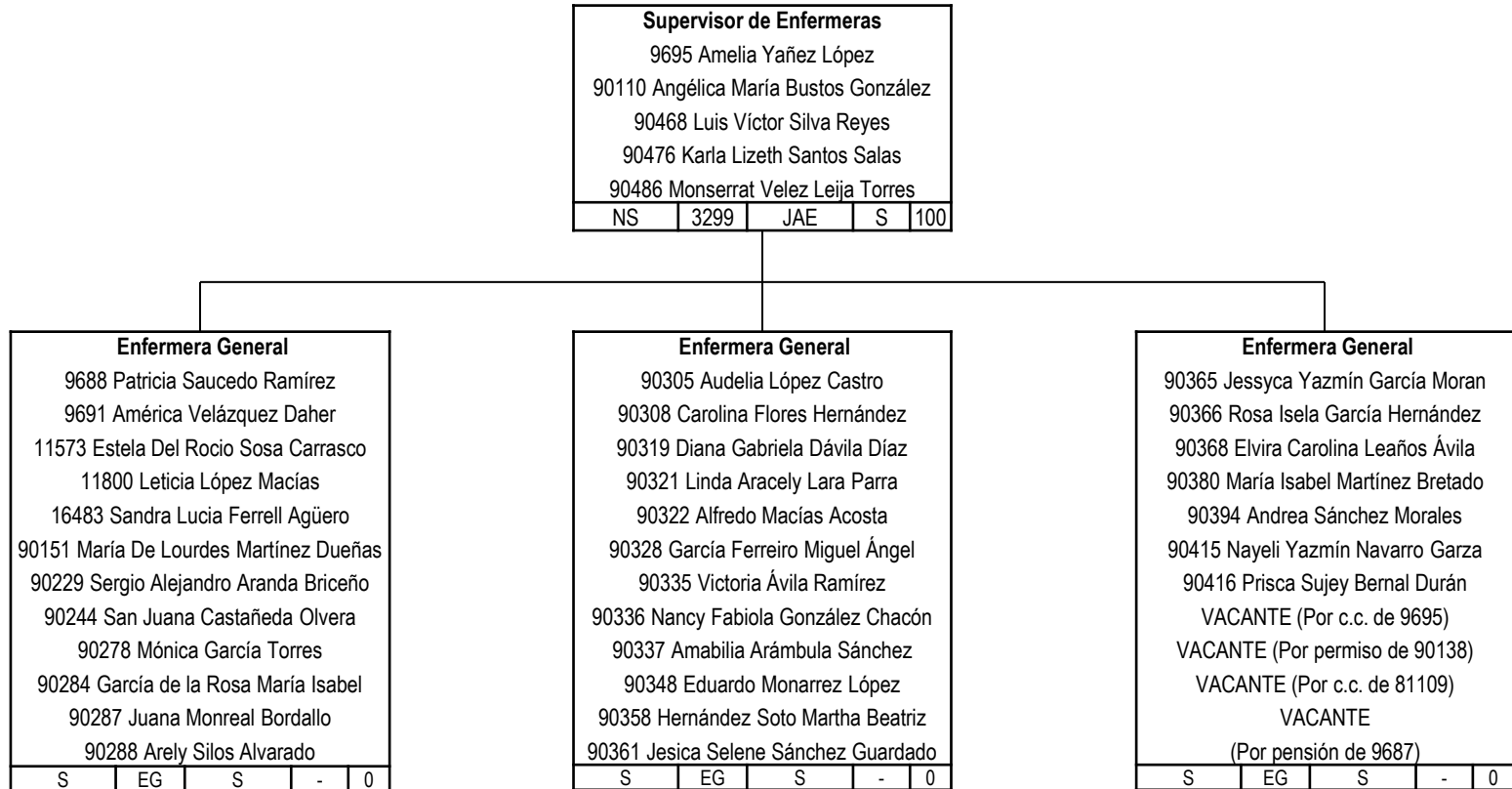


Unidad: **ADMINISTRACIÓN CENTRAL** Dependencia: **HOSPITAL INFANTIL UNIVERSITARIO DE TORREÓN**



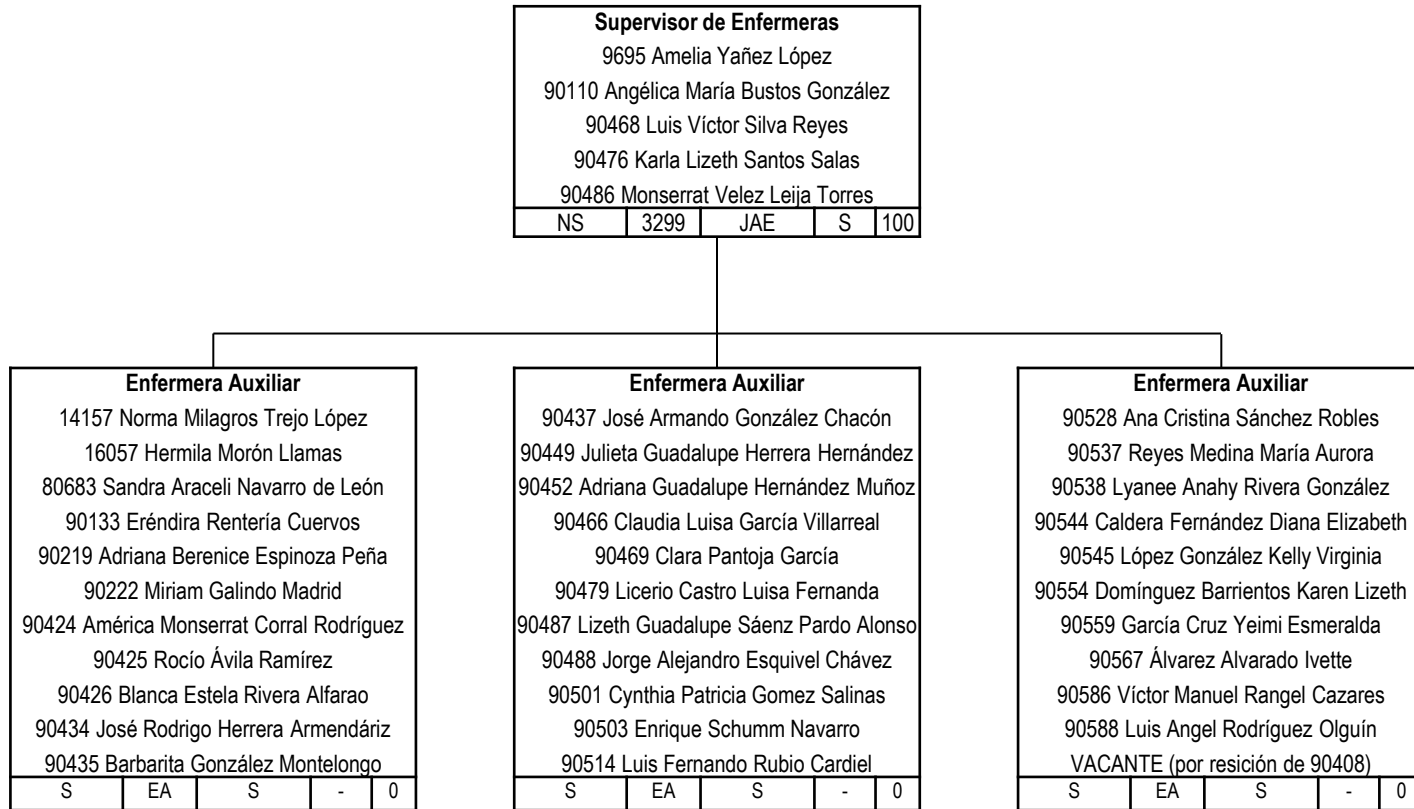


Unidad: **ADMINISTRACIÓN CENTRAL** Dependencia: **HOSPITAL INFANTIL UNIVERSITARIO DE TORREÓN**





Unidad: **ADMINISTRACIÓN CENTRAL** Dependencia: **HOSPITAL INFANTIL UNIVERSITARIO DE TORREÓN**





Unidad: **ADMINISTRACIÓN CENTRAL** Dependencia: **HOSPITAL INFANTIL UNIVERSITARIO DE TORREÓN**

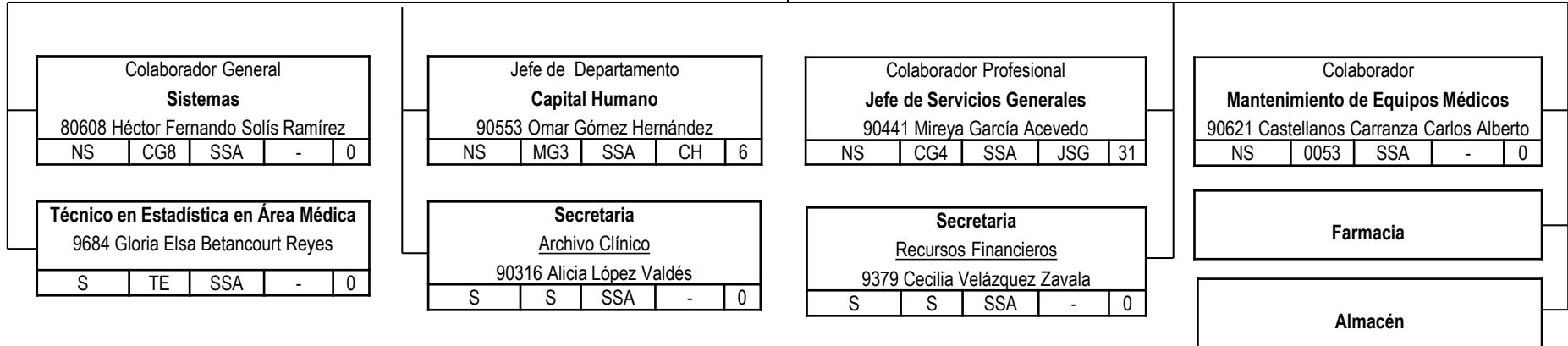
Coordinador de Gestión Universitaria				
Subdirección de Servicios Administrativos				
95298 Tulia Berenice Luna de la Mora				
NS	MSB	DHIU	SSA	57

Administrativo Especializado				
14155 Laura Elena Piña Huerta				
S	AE	SSA	-	0

Auxiliar Administrativo				
Conmutador				
90403 Martínez Sánchez Liliana				
S	AA	SSA	-	0

Auxiliar de Servicios Generales				
Chofer				
90347 Hernández de Santiago José Roberto				
S	G	SSA	-	0

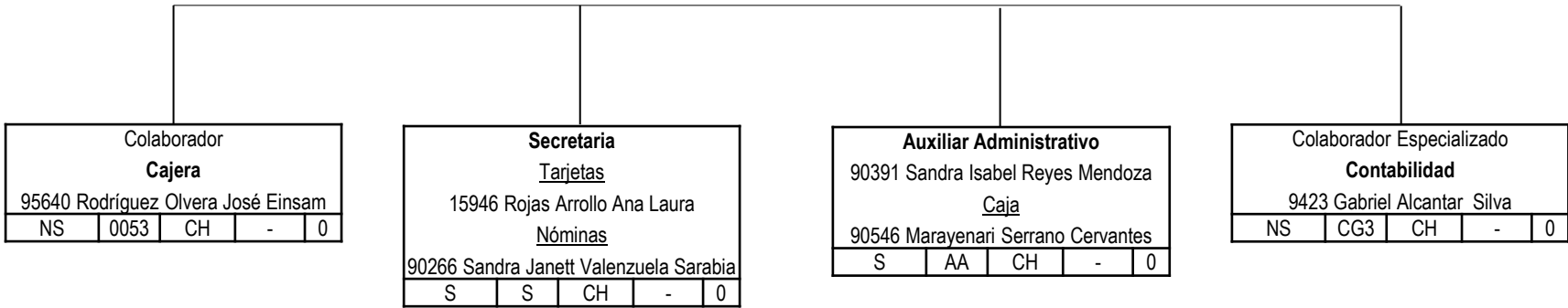
Colaborador				
Vigilante				
90623 Juan Oliven Esquivel				
90677 José Gabriel Hernández García				
95639 Jeremías Hernández García				
NS	0053	SSA	-	0





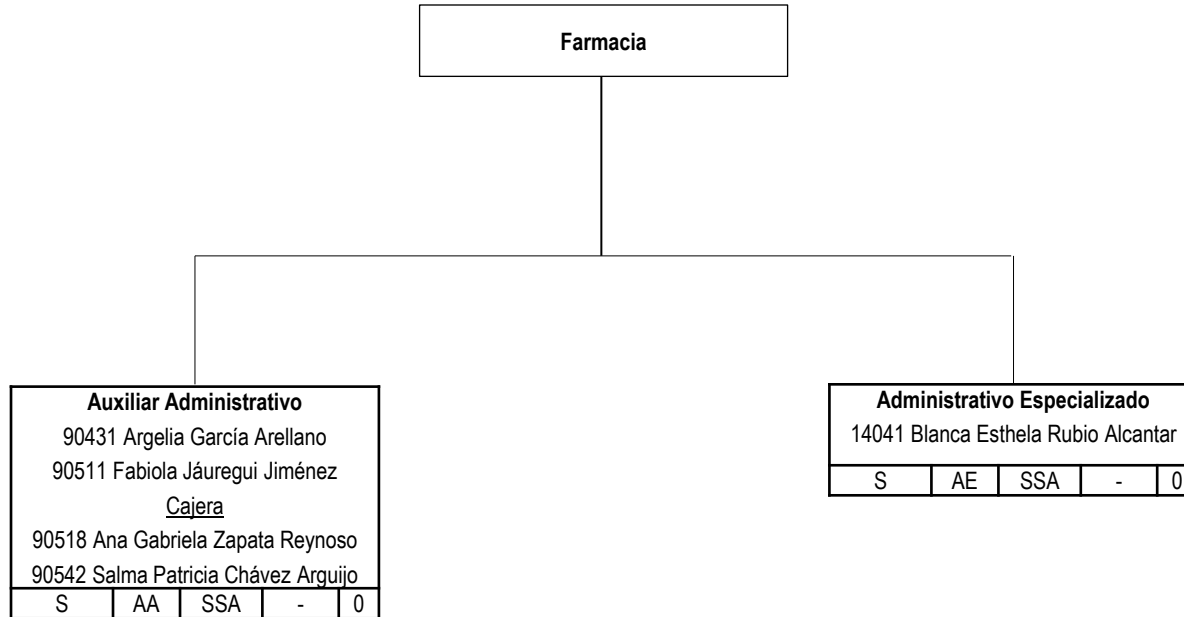
Unidad: **ADMINISTRACIÓN CENTRAL** Dependencia: **HOSPITAL INFANTIL UNIVERSITARIO DE TORREÓN**

Jefe de Departamento				
Capital Humano				
90553 Omar Gómez Hernández				
NS	MG3	SSA	CH	6



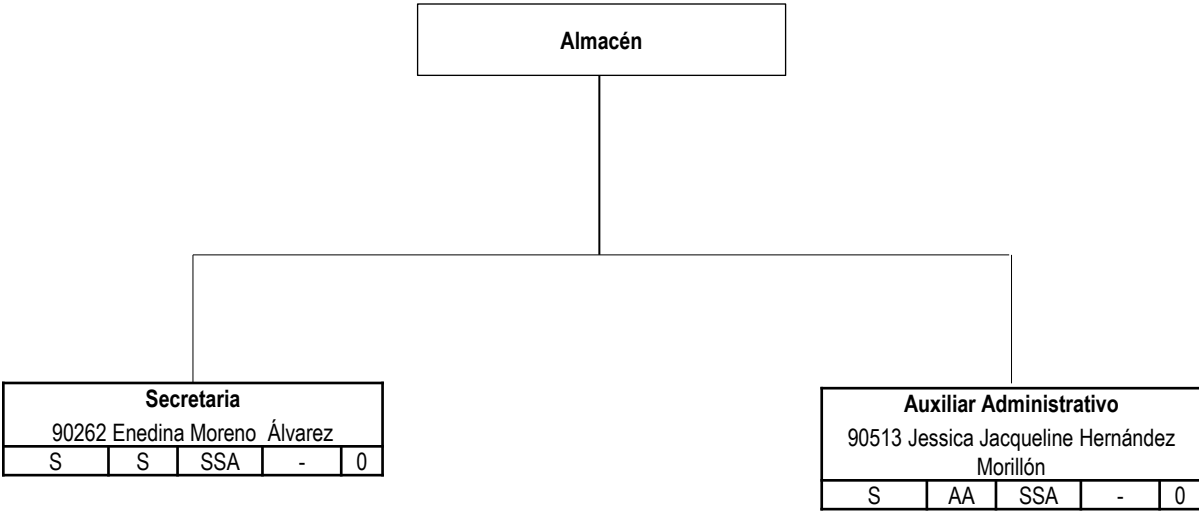


Unidad: **ADMINISTRACIÓN CENTRAL** Dependencia: **HOSPITAL INFANTIL UNIVERSITARIO DE TORREÓN**





Unidad: **ADMINISTRACIÓN CENTRAL** Dependencia: **HOSPITAL INFANTIL UNIVERSITARIO DE TORREÓN**





Unidad: **ADMINISTRACIÓN CENTRAL** Dependencia: **HOSPITAL INFANTIL UNIVERSITARIO DE TORREÓN**

