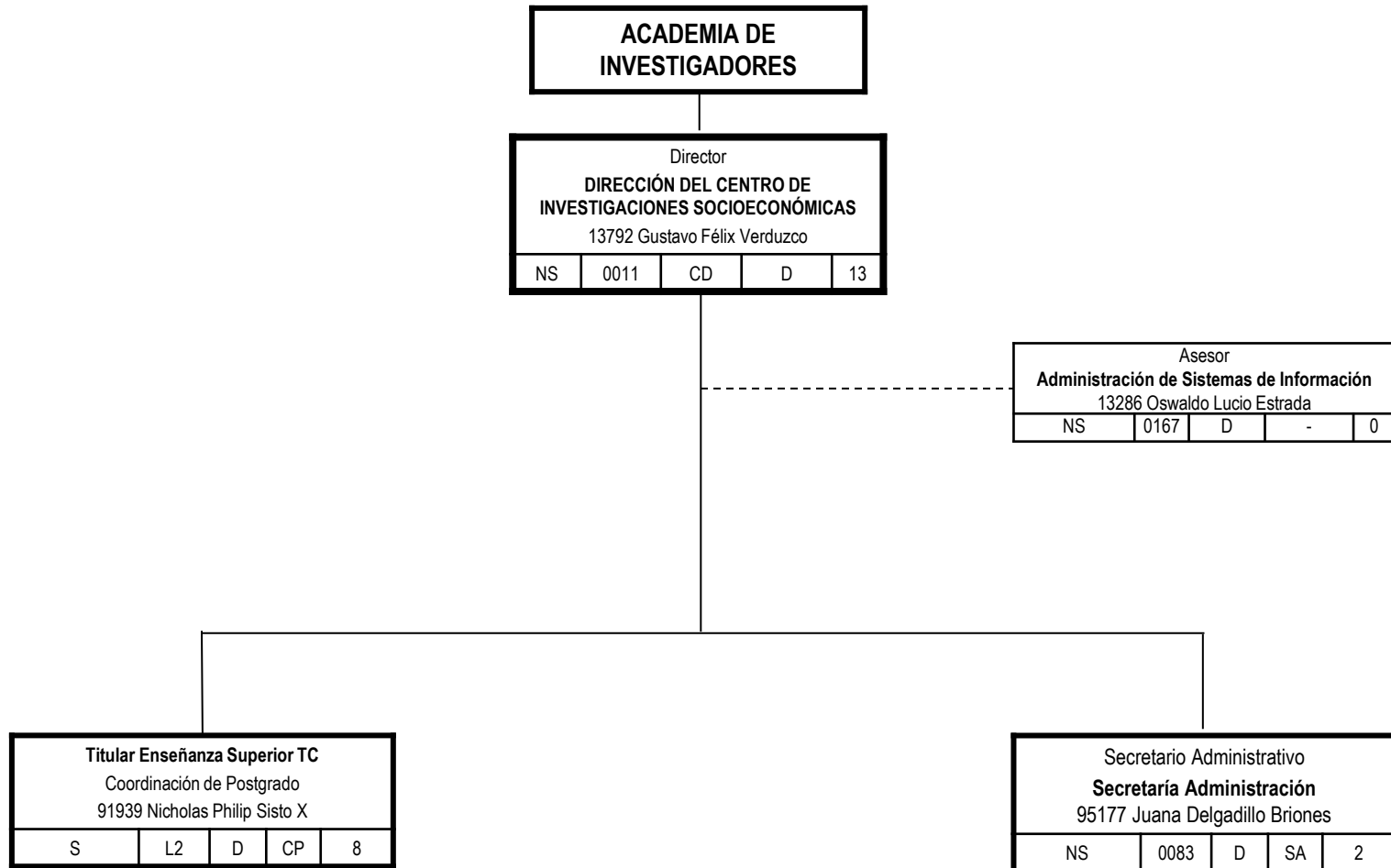




Unidad:

SALTILLO

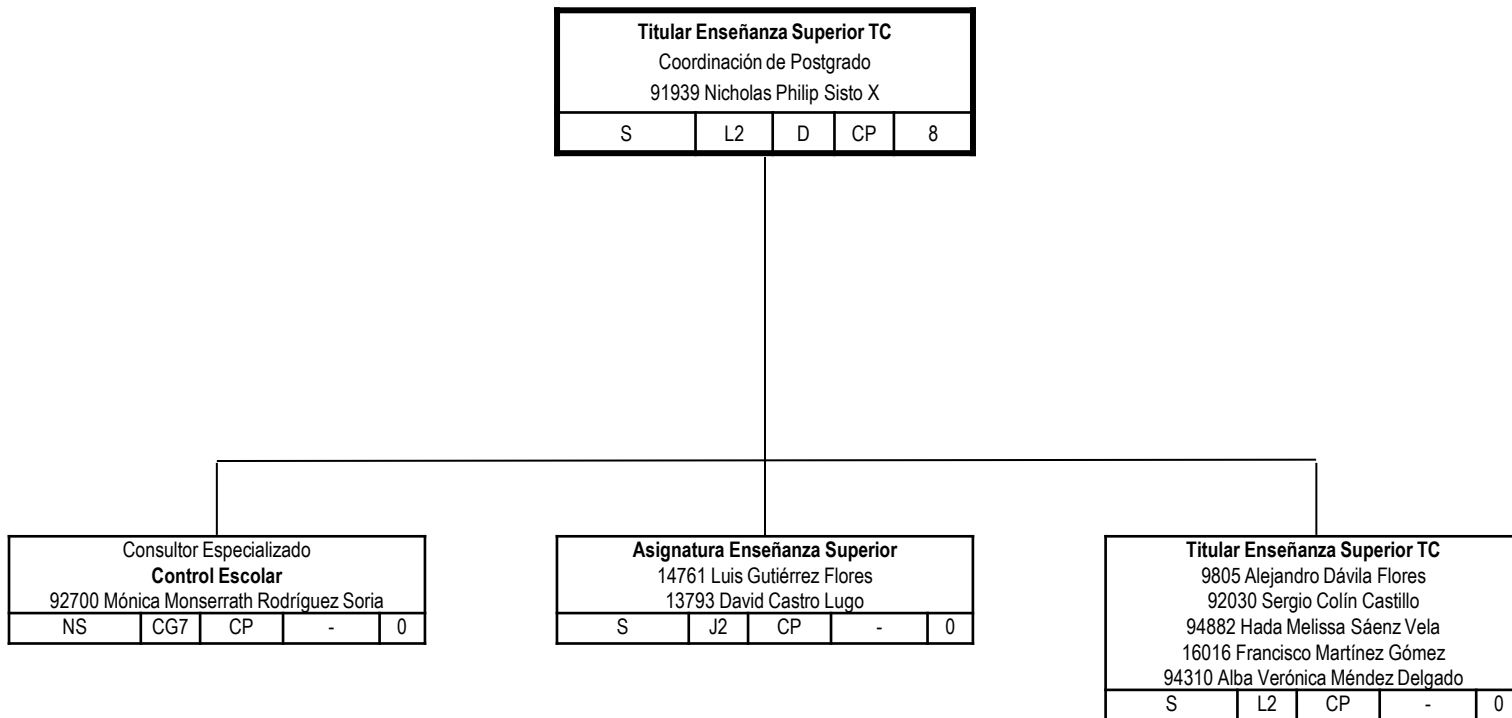
Dependencia: **CENTRO DE INVESTIGACIONES SOCIOECONÓMICAS**





Unidad: **SALTILLO**

Dependencia: **CENTRO DE INVESTIGACIONES SOCIOECONÓMICAS**





Unidad:

SALTILLO

Dependencia: **CENTRO DE INVESTIGACIONES SOCIOECONÓMICAS**

Secretaría Administrativa 95177 Juana Delgadillo Briones				
NS	0083	D	SA	2

Intendente 36299 Rogelio Gómez Macareno 92263 Miguel Ángel Nava Palomino				
S	I	SA	-	0