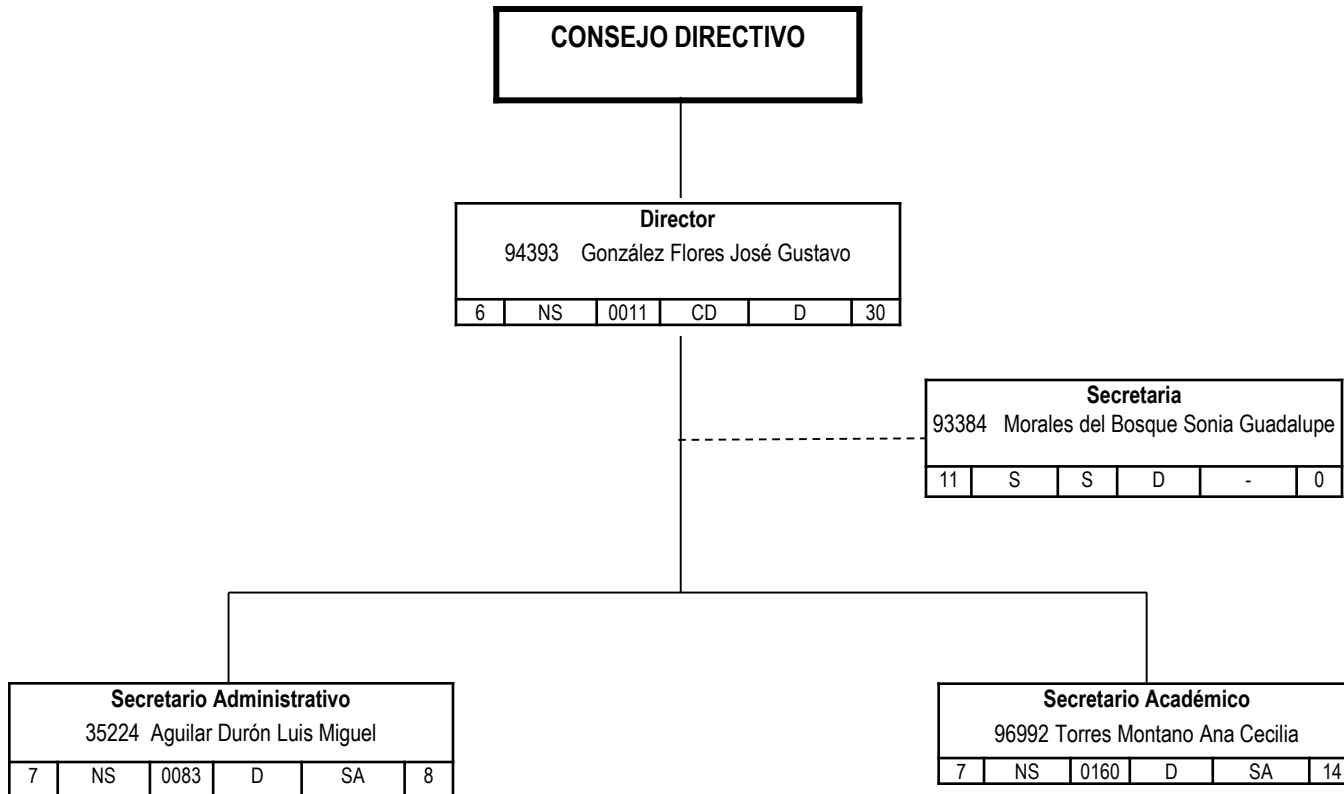




Unidad: **Saltillo**

Dependencia: **FACULTAD DE CIENCIAS SOCIALES**



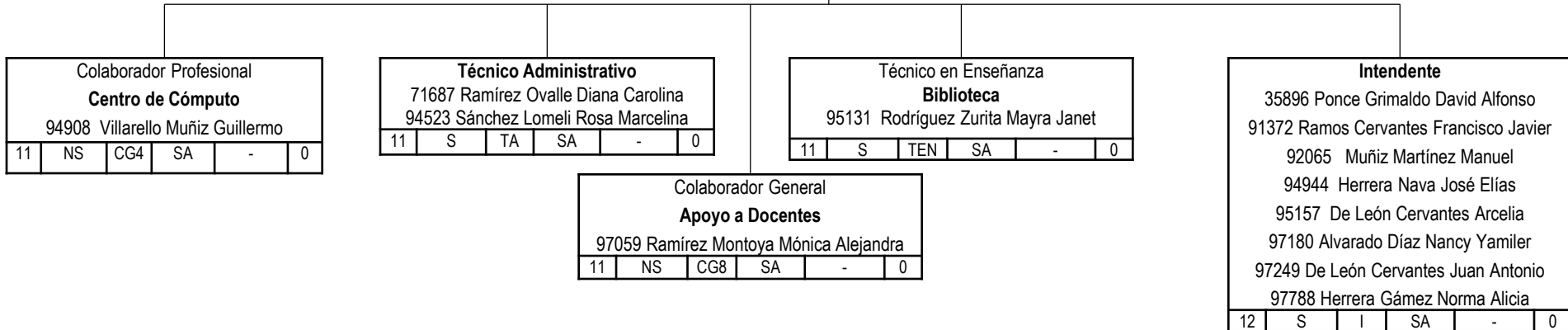
Elaboró: José Gustavo González Flores Director	Revisó: Jesús Salvador Hernández Vélez Rector	Aprobaron:	
		Luis Gutiérrez Flores Oficial Mayor	Jesús Alberto Montalvo Morales Director de Planeación



Unidad: **Saltillo**

Dependencia: **FACULTAD DE CIENCIAS SOCIALES**

Secretario Administrativo					
35224 Aguilar Durón Luis Miguel					
7	NS	0083	D	SA	9



Elaboró: Luis Miguel Aguilar Durón Secretario Administrativo	Revisó: José Gustavo González Flores Director	Aprobaron: <table style="width: 100%; border: none;"> <tr> <td style="width: 50%; text-align: center; border: none;">Luis Gutiérrez Flores Oficial Mayor</td> <td style="width: 50%; text-align: center; border: none;">Jesús Alberto Montalvo Morales Director de Planeación</td> </tr> </table>		Luis Gutiérrez Flores Oficial Mayor	Jesús Alberto Montalvo Morales Director de Planeación
Luis Gutiérrez Flores Oficial Mayor	Jesús Alberto Montalvo Morales Director de Planeación				



Unidad: **Saltillo**

Dependencia: **FACULTAD DE CIENCIAS SOCIALES**

Secretario Académico						
96992 Torres Montano Ana Cecilia						
7	NS	0160	D	-	14	

Técnico Administrativo						
94523 Sánchez Lomelí Rosa Marcelina						
11	S	TA	SA	-	0	

Titular Enseñanza Superior TC						
15613 Valdés Dávila Carlos Manuel						
17024 Román Jaquez Juana Gabriela						
17239 Venegas Delgado Hernán Maximiliano						
17358 Martínez García Claudia Cristina						
91514 Sanchez de La O Maria de Guadalupe						
94179 Flores Reyna Machelly						
95034 Castillo Flores José Gabino						
95372 Rosales Mendoza José Manuel						
96689 Vázquez Valenzuela David Adán						
96690 Flores Flores Graciela						
-	S	L2	SA	-	0	

Asociado Enseñanza Superior TC						
17361 Téllez Lara Consuelo						
-	S	K2	SA	-	0	

Asignatura Enseñanza Superior						
36133 Rodríguez Cepeda Ana Sofia						
36948 Contreras Rosales Rosario Dolores						
92932 Hernández Meza Laura Iveth						
96199 Suárez Pérez Isaí						
96979 Sánchez Valdés Daniela Guadalupe						
97267 Medina Ramírez Ricardo						
97270 Casas García Juan José						
97808 Martínez Loera Seidi						
-	S	J2	SA	-	0	

<p>Elaboró:</p> <p>Ana Cecilia Torres Montano</p> <p>Secretario Académico</p>	<p>Revisó:</p> <p>José Gustavo González Flores</p> <p>Director</p>	<p>Aprobaron:</p>	
		<p>Luis Gutiérrez Flores</p> <p>Oficial Mayor</p>	<p>Jesús Alberto Montalvo Morales</p> <p>Director de Planeación</p>